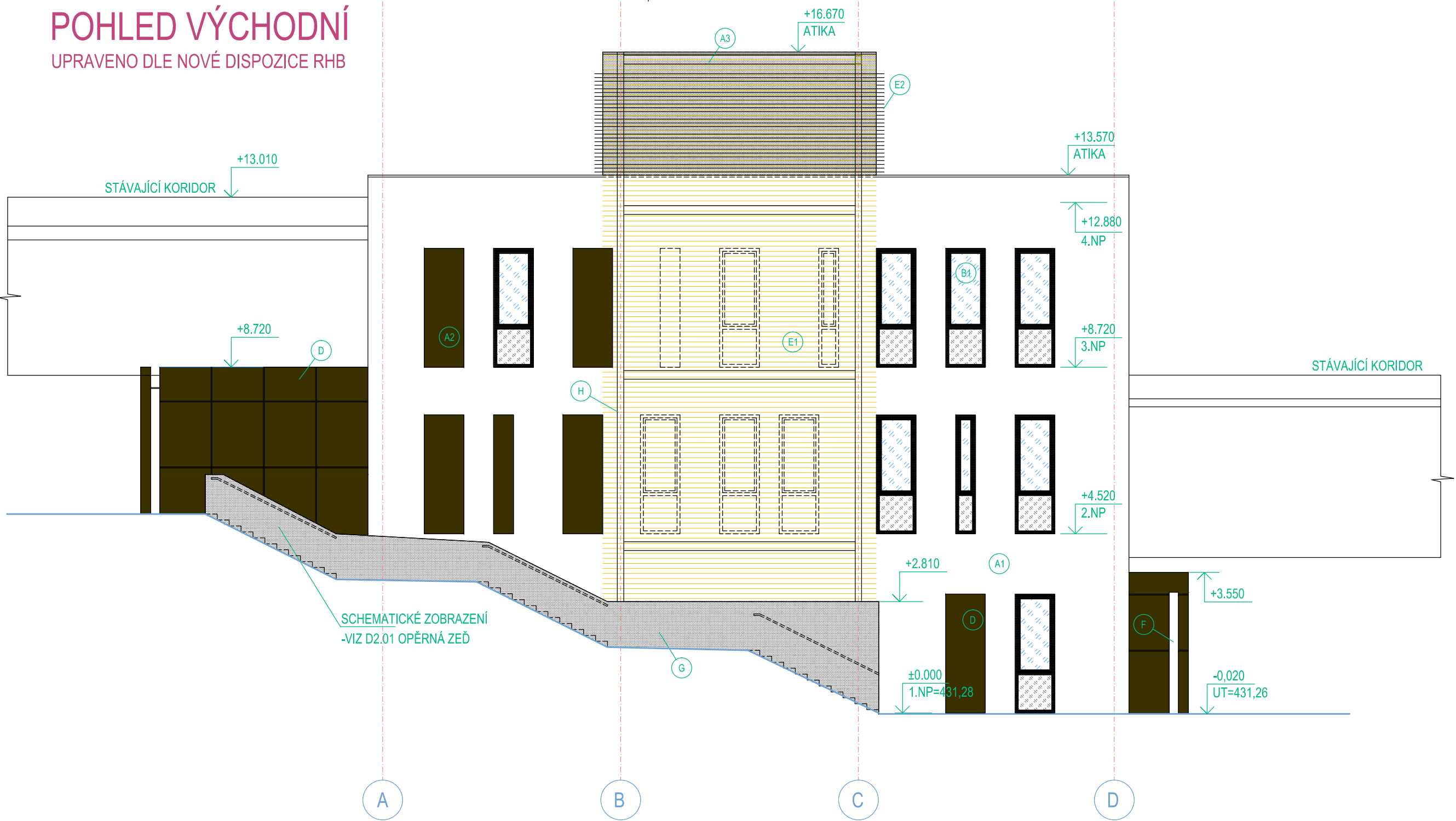
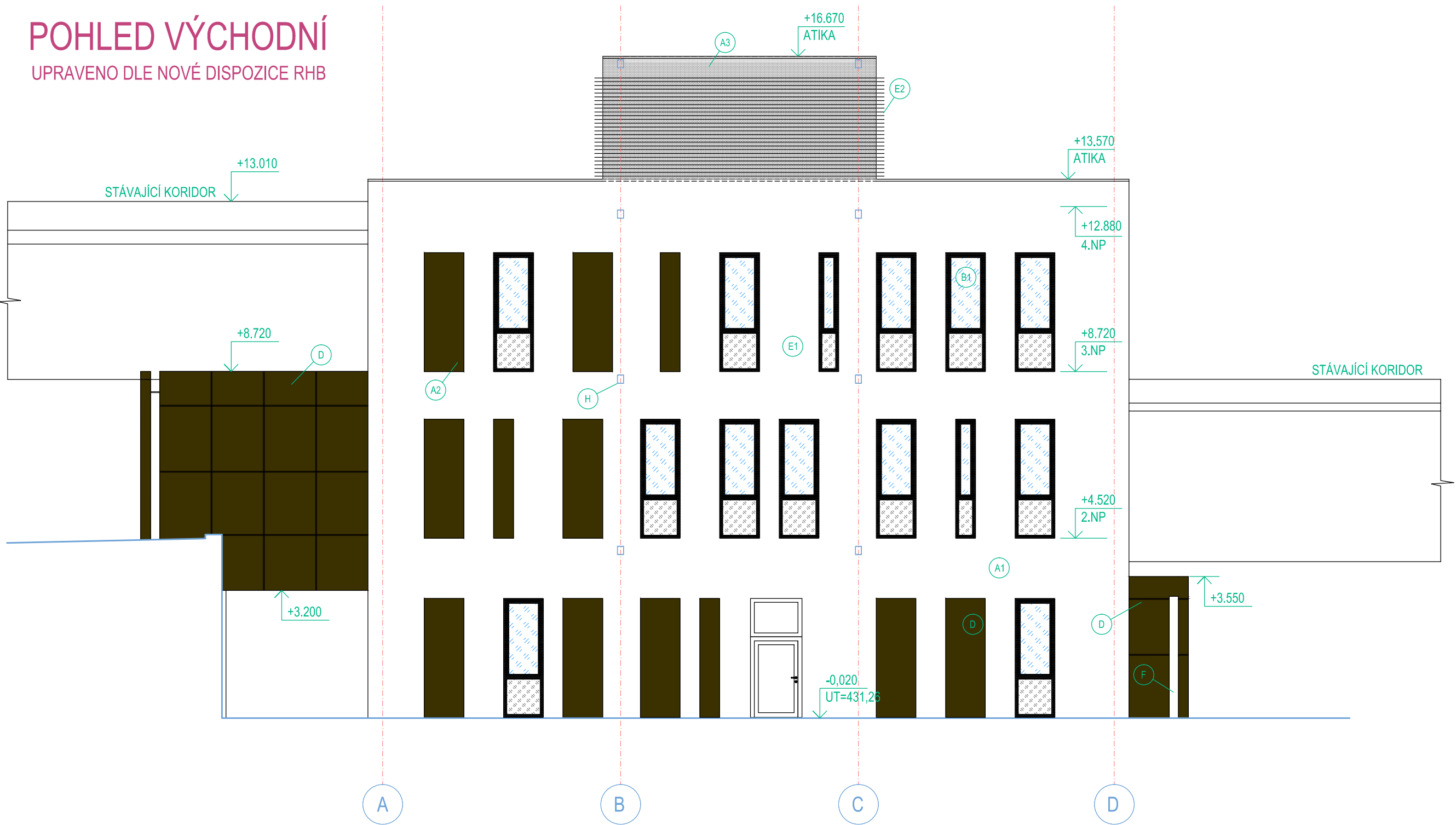


POHLED VÝCHODNÍ
UPRAVENO DLE NOVÉ DISPOZICE RHB

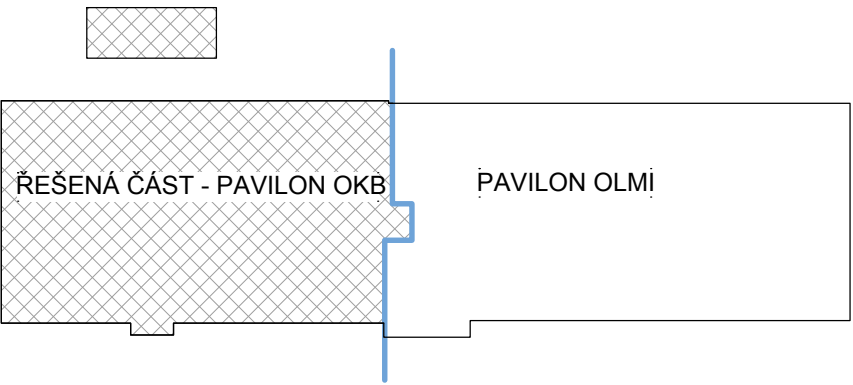


POHLED VÝCHODNÍ
UPRAVENO DLE NOVÉ DISPOZICE RHB



LEGENDA ZNAČENÍ

- A1 - SYSTÉMOVÁ SKLADBA KONTAKTNÍHO ZATEPLENÍ, IZOLANT Z MIN. VLNY TL. 160 MM, VČ. STRUKTUROVANÉ PROBARVENÉ SILIKONOVÉ OMÍTKY S UHLÍKOVÝM VLÁKNEM, ZRNITOST 1,5 MM, ODSTÍN EKIVALENT NCS S 0502-R50B (LOMENÁ BÍLÁ)
- A2 - SYSTÉMOVÁ SKLADBA KONTAKTNÍHO ZATEPLENÍ, IZOLANT Z MIN. VLNY TL. 120 MM, VČ. STRUKTUROVANÉ PROBARVENÉ SILIKONOVÉ OMÍTKY S UHLÍKOVÝM VLÁKNEM, ZRNITOST 1,5 MM, ODSTÍN EKIVALENT NCS S 0580-Y30R (SYTÉ ORANŽOVÁ)
- A3 - SYSTÉMOVÁ SKLADBA KONTAKTNÍHO ZATEPLENÍ, IZOLANT Z MIN. VLNY TL. 120 MM, VČ. STRUKTUROVANÉ PROBARVENÉ SILIKONOVÉ OMÍTKY S UHLÍKOVÝM VLÁKNEM, ZRNITOST 1,5 MM, ODSTÍN EKIVALENT NCS S 4500-N (STŘEDNĚ ŠEDÁ)
- B1 - VÝPLNĚ OTVORŮ - OKNO, BARVA ODSTÍN RAL 7016 (VELMI TMAVĚ ŠEDÁ) SMALTOVANÉ ČÁSTI PROSKLENÍ -BARVA ODSTÍN RAL 7016 (ŠEDÁ)
- B2 - HLINÍKOVÉ VÝPLNĚ OTVORŮ - DVEŘE, BARVA ODSTÍN RAL 7016 (VELMI TMAVĚ ŠEDÁ) SMALTOVANÉ ČÁSTI PROSKLENÍ -BARVA ODSTÍN RAL 7016 (VELMI TMAVĚ ŠEDÁ)
- C - KLEMPÍŘSKÉ DETAILS - OPLECHOVÁNÍ ŘÍMS, PARAPETŮ, ATIK, ATD. OKAPNICE OPLÁŠTĚNÍ Z ROVINNÝCH PLECHŮ, BARVA ODSTÍN RAL 9006 (STŘÍBRNÁ)
- D - ZAKRYTÍ VSTUPŮ - OCELOVÁ POZINKOVANÁ KONSTRUKCE OPLÁŠTĚNÁ KOMPOZITNÍM PANELEM SESTÁVAJÍCÍ ZE DVOU VRSTEV HLINÍKOVÉHO PLECHU, MEZI KTERÉ JE V PRŮBĚHU SOUVISLÉ KOEXTRUZE VTLAČOVÁNA TERMOPLASTICKÁ (NEBO MINERÁLNÍ) VNITŘNÍ VRSTVA, ODSTÍN RAL 2000 (SYTÉ ORANŽOVÁ)
- E1 - SLUNOLAM - KRYCÍ HLINÍKOVÉ LAMELY ŠÍŘKY 100 MM, BARVA ODSTÍN RAL 2000 (SYTÉ ORANŽOVÁ) VČETNĚ NOSNÝCH OCELOVÝCH PROFILŮ VYNÁŠEJÍCÍ LAMELY, BARVA OCELOVÝCH PRVKŮ RAL 9006
- E2 - SLUNOLAM - KRYCÍ HLINÍKOVÉ LAMELY ŠÍŘKY 100 MM, BARVA ODSTÍN RAL 9006 (STŘÍBRNÁ) VČETNĚ NOSNÝCH OCELOVÝCH PROFILŮ VYNÁŠEJÍCÍ LAMELY, BARVA OCELOVÝCH PRVKŮ RAL 9006
- F - OZNAČENÍ PAVILONU PÍSMENEM „B“ , POHLEDOVÝ BETON, DLE ČBS 03 STUPEŇ PB3, POVRCHOVÁ ÚPRAVA HYDROFOBIZAČNÍM NÁTĚREM; BARVA ODSTÍN PŘÍRODNÍ ŠEDÝ
- G - BETONOVÁ OPĚRNÁ ZEď A SOUČASNĚ I ZEď PRO VYNESENÍ SCHODIŠTĚ, POHLEDOVÝ BETON, DLE ČBS 03 STUPEŇ PB3, POVRCHOVÁ ÚPRAVA HYDROFOBIZAČNÍM NÁTĚREM



± 0.0 = 431,280

D1.03 DOSTAVBA BUDOVY OKB
D1.03.1 ARCHITEKTONICKO-STAVEBNÍ ŘEŠENÍ

TENTO VÝKRES A JEHO DETAILY JSOU MAJETKEM ZHOTOVITELE A NESMÍ BYT POUŽIT CELÝ ANI Z ČÁSTI BEZ JEHO PÍSEMNÉHO SOUHLASU (DLE ZÁKONA Č. 121/2000 Sb.).

ZPRACOVATEL DÍLČÍ ČÁSTI:	ARCHITEPHK s.r.o., Habrmanova 968/22, Hradec Králové 500 02	
VEDOUcí PROJEKTANT	VYPRACOVAL	KONTROLOVAL
-	Jiří Fišar	-
	ING. VIKTOR ŠLAPAL	

GENERÁLNÍ PROJEKTANT:	ATELIER PENTA v.o.s., Mrštíkova 12, 586 01 Jihlava	
VEDOUcí PROJEKTANT	HLAVNÍ INŽENÝR PROJEKTU	
ING.ARCH. JAROMÍR HOMOLKA, CSc.	ING. VIKTOR ŠLAPAL	
INVESTOR:	Královéhradecký kraj, Pivovarské náměstí 1245, Hradec Králové	

NÁZEV AKCE:	OBLASTNÍ NEMOCNICE TRUTNOV a.s. KONSOLIDOVANÉ LABORATOŘE A TRANSFUZNÍ ODDĚLENÍ	
VÝKRES	POHLED VÝCHODNÍ	

ČÍSLO PARÉ	
ARCHITEPHK ARCHITEKTONICKO-A PROJEKTOVÁ PRACOVNA HABRMANOVA 968/22, HRADEC KRÁLOVÉ 500 02 IČO: 2794238 DIČ: CZ2794238 TEL.: +420 608 903 716, INFO@ARCHITEPHK.CZ	
penta Mrštíkova 12, 586 01, Jihlava tel.: +420 567 312 451-4, fax: +420 567 3124 55	
FORMÁT	6x A4
DATUM	7 / 2023
STUPEŇ	DPS
ZAK. ČÍSLO	A 20-15-P
MĚŘÍTKO	1 : 100
D1.03.1-18	